

LEGENDA MÍSTNOSTÍ

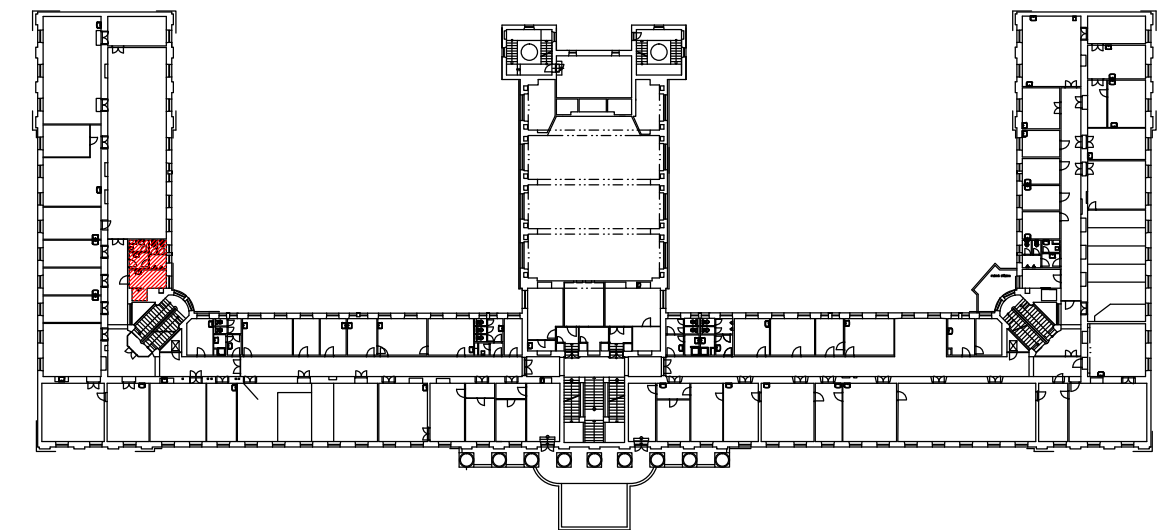
Číslo	Jméno	Plocha [m ²]	Výška [m]	Podlaha
N2065	LABORATOŘ	11,00	4,00	KERAMICKÁ DLAŽBA
N2066	PŘEDSÍŇ WC WC MUŽI	8,60	4,00	KERAMICKÁ DLAŽBA
N2067	ÚKLIDOVÁ MÍSTNOST	2,30	4,00	KERAMICKÁ DLAŽBA

POPIS BOURACÍCH PRACÍ

- (A) VYBOURÁNÍ KERAMICKÉHO OBKLADU
- (B) VYBOURÁNÍ STĚNY A DĚLICÍCH PŘÍČEK
- (C) VYBOURÁNÍ NÁŠLAPNÉ VRSTVY PODLAHY – KERAMICKÁ DLAŽBA
- (D) VYBOURÁNÍ DVEŘÍ VČETNĚ OCELOVÉ ZÁRUBNĚ – NADPRAŽÍ POSOUDIT, POPŘÍPADĚ PODCHYTIT OC. PROFILEM 2x L50/50/5 DL. 1100 mm
- (E) VYBOURÁNÍ DŘEVĚNÉ STĚNY S POSUVNÝM DVEŘNÍM KŘÍDLEM VČETNĚ OSAZOVACÍHO RÁMU
- (F) DEMONTÁŽ KAZETOVÉHO PODHLEDU
- (G) DEMONTÁŽ NÁBYTKU VČETNĚ DŘEZU, ROLETOVÉHO RÁMU A PARAPETŮ
- (H) DEMONTÁŽ DŘEVĚNÉHO OBKLADU A PODHLEDU

DEMONTÁŽ A VYBOURÁNÍ ROZVODŮ ZTI, PLYNU A ELEKTROINSTALACE JSOU ŘEŠENY V PROFESNÍCH ČÁSTECH TOHOTO PROJEKTU

SCHÉMA 2. NP



ING. IRENA ČÍPKOVÁ projekční a inženýrská kancelář Bulharská 49, 612 00 Brno			
ZODP. PROJEKTANT : Ing. Irena Čípková		STAVEBNÍ ÚŘAD : ÚMČ Brno-sever	
VYPRACOVAL : Libuše Uhrová		DATUM : 11/2018	
INVESTOR : Mendelova univerzita v Brně, Zemědělská 1, 613 00 Brno		STUPEŇ : DPS	
STAVBA : STAVEBNÍ ÚPRAVY MÍSTNOSTÍ 2. NP V BUDOVĚ "A" (N2065, N2066 A N2067) SPOJENÉ SE ZMĚNOU UŽÍVÁNÍ		KÓD ZAKÁZKY :	
ČÁST : D.1.1 ARCHITEKTONICKO – STAVEBNÍ ŘEŠENÍ		MĚŘ. 1 : 50	FORMÁT : 2 A4
OBSAH : PŮDORYS – STÁVAJÍCÍ STAV, BOURACÍ PRÁCE		ČÍSLO PŘÍLOHY : 1	